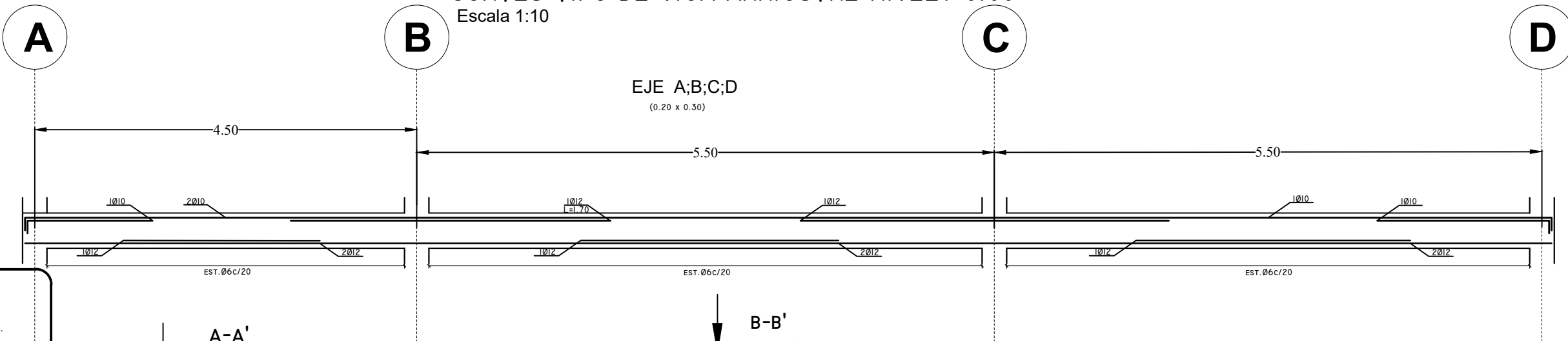


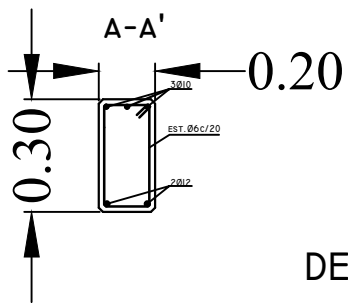
CORTES TIPO DE VIGA ARRIOSTRE NIVEL+ 0.00  
Escala 1:10



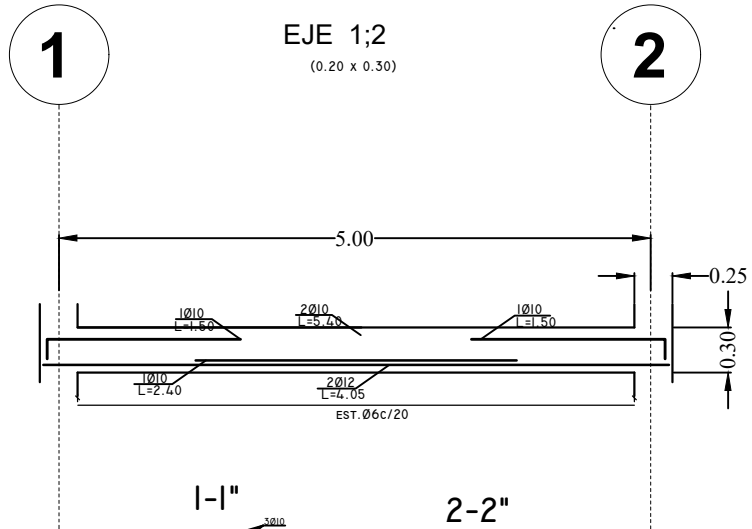
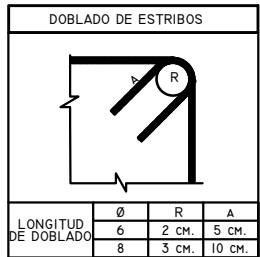
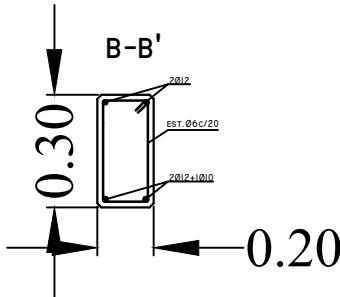
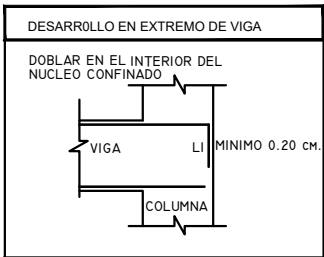
NOTAS GENERALES.-

Norma CBH-87

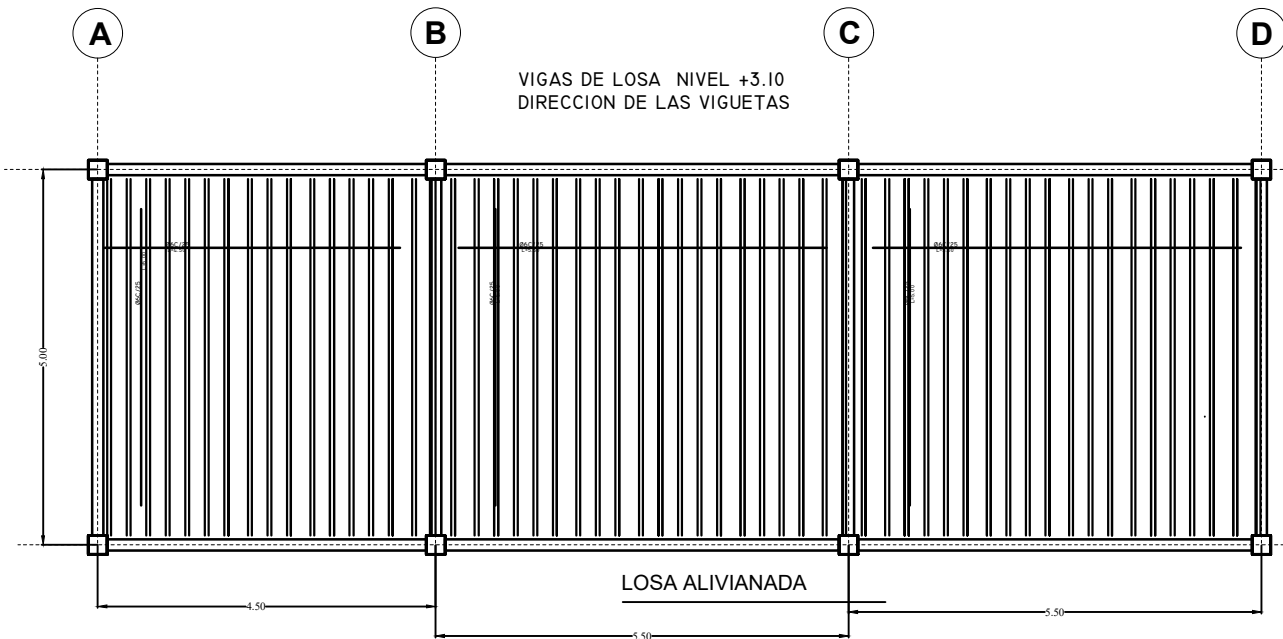
- HORMIGON:  $f_c = 210 \text{ kgf/cm}^2$   
Tamaño máximo de agregado 2.5 cm.
- ACERO:  $f_y = 4200 \text{ kgf/cm}^2$
- RECUBRIMIENTOS: Fundaciones 5.0 cm  
Columnas 2.5 cm  
Vigas 2.0 cm  
Losas 2.0 cm  
Escaleras 2.0 cm
- Longitud del gancho en vigas  $12 \phi \geq 25$
- LONGITUD DE EMPALME:  
- 40  $\phi$  en zonas de COMPRESIÓN  
- 60  $\phi$  en zonas de TRACCIÓN
- Resistencia admisible del suelo:  $q_{adm} = 1.2 \text{ kgf/cm}^2$
- Capa de hormigón pobre 5 cm
- Dirección del armado y espesor de losa en metros
- Las dimensiones deben ser verificadas en obra.
- Cualquier modificación al plano, libera de responsabilidad al Ingeniero Estructural.
- La construcción de la estructura debe necesariamente ser supervisada por un ingeniero civil registrado.



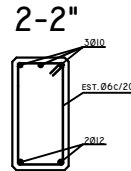
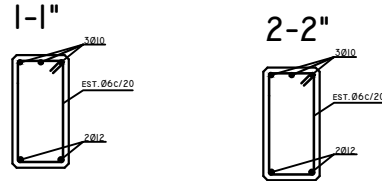
DETALLE DE ANCLAJES



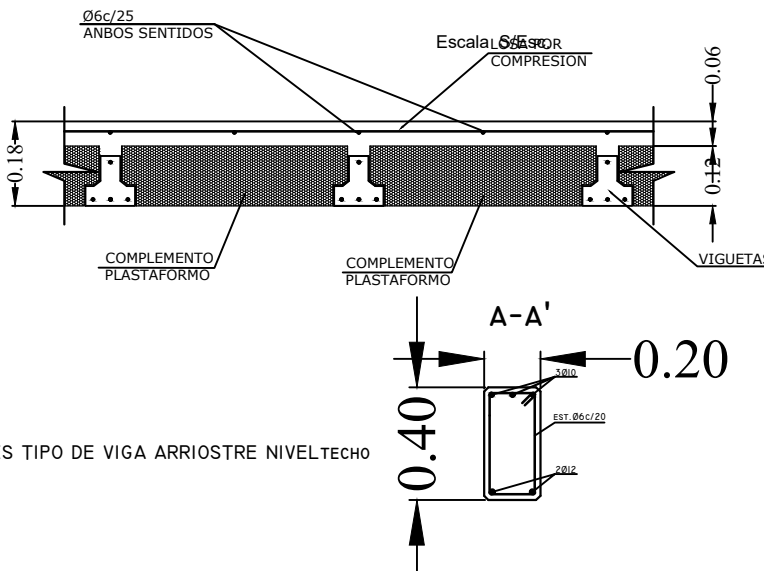
DETALLE DE ANCLAJE VIGAS



DETALLE DE ANCLAJE ESTRIBOS



DETALLES DE ALTURA DE LOSA



YACIMIENTOS PETROLIFEROS FISCALES BOLIVIANOS			
GERENCIA DE COMERCIALIZACION			
DIRECCION DE OPERACIONES Y MANTENIMIENTO			
Estudio: MANTENIMIENTO Y ADECUACION CASETA SUB ESTACION ELECTRICA PLANTA ENGARRAFADORA SAN PEDRO - ORURO			
DIRECTOR DE PROYECTOS Y OPERACIONES: ING. PAULO ARCE S.			
ELABORADO POR	FECHA	FIRMA	
DISEÑO: ING JUAN JOSE JIMENEZ.	ABRIL 2018		
DIBUJO: ING JUAN JOSE JIMENEZ.			
Título: PLANOS ESTRUCTURALES			
Escala: GRAFICA		CODIGO:	Nº de Laminas: 01/01